

Alice Kurzanleitung WLAN

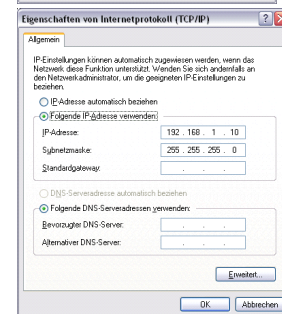
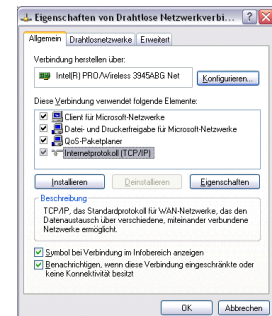
1.

Computer konfigurieren

Wenn Sie die Konfiguration des Turbolink IAD WLAN verändern möchten, z.B. um die WLAN -Verschlüsselung zu ändern, müssen Sie Ihren Computer manuell eine feste IP-Adresse zuweisen.

Unter Windows XP gehen Sie wie folgt vor:

- 1 Klicken Sie auf "Start" ⇒ "Einstellungen" ⇒ "Systemsteuerung" ⇒ "Netzwerkverbindungen".
- 2 Wählen Sie die "Drahtlose Netzwerkverbindung", mit der Sie Ihren Computer mit dem Turbolink IAD WLAN verbinden möchten, aus, klicken die rechte Maustaste und wählen "Eigenschaften".
- 3 Markieren Sie im Register "Allgemein" "Internetprotokoll (TCP/IP)" und klicken Sie auf die Schaltfläche "Eigenschaften".
- 4 Aktivieren Sie im Register "Allgemein" "Folgende IP-Adresse verwenden".
- 5 Geben Sie dort eine IP-Adresse ein, wie z.B. 192.168.1.10. Es sind nur IP-Adressen zwischen 192.168.1.2 und 192.168.1.100 gültig.
- 6 Unter Subnetzmaske geben Sie 255.255.255.0 an und bestätigen Ihre Eingaben mit OK.
- 7 Nun öffnen Sie Ihren Internet-Browser und geben die IP-Adresse 192.168.1.1 in die Adressleiste ein.
- 8 Es öffnet sich das Konfigurationsmenü des Turbolink IAD WLAN. Sie werden als erstes nach einem Kennwort gefragt. Solange Sie kein eigenes Passwort vergeben haben, ist das Passwort "user".
- 9 Sie haben jetzt Zugang zu allen Einstellungen des Gerätes.



Powered by

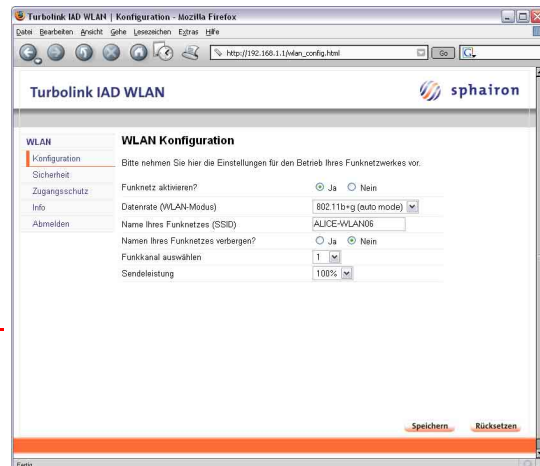
sphairon



2.

WLAN Konfiguration ändern

In dem ersten Menüpunkt des Auswahlmenüs auf der linken Seite "Konfiguration" können Sie die Konfiguration Ihres Turbolink IAD WLAN ändern. Sobald Sie auf den Menüpunkt geklickt haben, erscheint der Konfigurationsbildschirm, wie rechts dargestellt. Sie können hier das Funknetz deaktivieren und wieder aktivieren.



Hinweis Wenn Sie das Funknetz deaktivieren und die Konfiguration abspeichern wird die Funkverbindung zwischen Ihrem Computer und dem Turbolink IAD WLAN sofort getrennt. Sie können in diesem Fall das Konfigurationsmenü über eine LAN-Verbindung erreichen.

Sie können hier die Datenrate des Turbolink IAD WLAN einstellen.

Hinweis Für eine optimale Übertragung der Daten stellen Sie hier die gleiche Datenrate wie die maximal mögliche Datenrate Ihres Computers ein.

Sie können hier den Namen Ihres Funknetzes ändern und die Aussendung dieses Namens grundsätzlich verhindern.

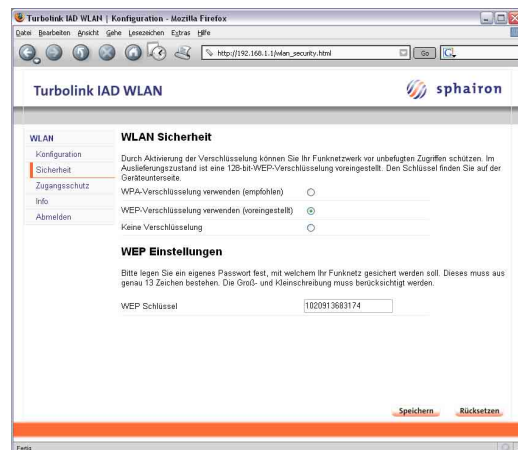
Sie können den Kanal Ihres Funknetzes ändern.

Sie können die Funkleistung Ihres Funknetzes ändern.

3.

Sicherheit Ihres Funknetzes anpassen

In dem zweiten Menüpunkt des Auswahlmenüs auf der linken Seite "Sicherheit" können Sie die Sicherheitseinstellungen des Funknetzes Ihres Turbolink IAD WLAN ändern. Sobald Sie auf den Menüpunkt geklickt haben, erscheint der Konfigurationsbildschirm, wie rechts dargestellt. Voreingestellt ist die so genannte WEP-Verschlüsselung auf Ihrem Turbolink IAD WLAN. Diese sichert den Datenaustausch zwischen Ihrem Computer und dem Turbolink IAD WLAN über das Funknetz mittels eines



Schlüssels, welcher nur beiden Geräten bekannt ist. Die WEP-Verschlüsselung ist mit nahezu allen WLAN-Adaptern für Computer kompatibel. Der Turbolink IAD WLAN wird mit einem Schlüssel ausgeliefert, welcher auf der Rückseite des Gerätes aufgedruckt ist. Sie können diesen Schlüssel ändern.

Hinweis Der WEP-Schlüssel ist ein sogenannter 128-bit Schlüssel und muss aus genau 13 Zeichen (Buchstaben, Ziffern, Sonderzeichen) bestehen.

Da der WEP-Schlüssel nicht sehr sicher ist, empfehlen wir Ihnen die leistungsfähigere WPA-Verschlüsselung zu nutzen. Diese lässt zwei Verschlüsselungsarten zu. Bitte schauen Sie in das Handbuch Ihres WLAN-Adapters, welche Verschlüsselung Sie einsetzen können.

Sobald Sie "WPA-Verschlüsselung verwenden" auswählen, erhalten Sie unter den Auswahlmöglichkeiten für die Verschlüsselung zwei zusätzliche Felder. In dem einen Feld können Sie die Verschlüsselungsart einstellen. In dem zweiten Feld geben Sie den Schlüsseln ein.

Hinweis Der WPA-Schlüssel kann aus 8 bis 63 Zeichen (Buchstaben, Ziffern) bestehen.

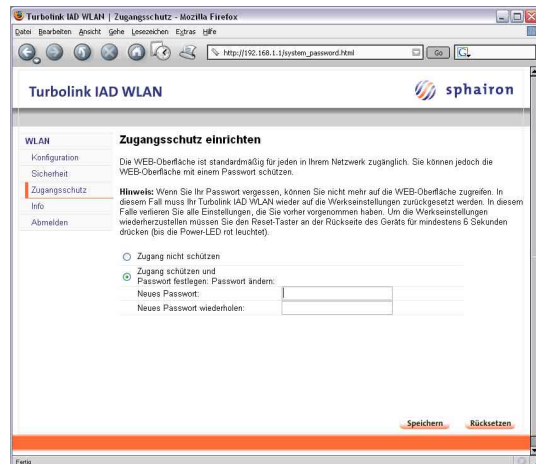
Speichern Sie die Änderung der Sicherheitseinstellung ab. Danach werden diese wirksam.

Achtung Mit jeder Änderung des Schlüssels muss die Funkverbindung zwischen Ihrem Computer und dem Turbolink IAD WLAN neu aufgebaut werden. Damit wird die Verbindung kurzzeitig unterbrochen.

4.

Zugangsschutz einrichten

In dem zweiten Menüpunkt des Auswahlmenüs auf der linken Seite "Zugangsschutz" können Sie die Sicherheitseinstellungen des Funknetzes Ihres Turbolink IAD WLAN ändern. Sobald Sie auf den Menüpunkt geklickt haben, erscheint der Konfigurationsschirm, wie rechts dargestellt. Die Bedienoberfläche ist im Auslieferungszustand mit dem Passwort "user" geschützt. Um einen Missbrauch Ihres Funknetzes zu vermeiden, können Sie dieses Passwort ändern.



Hinweis Das Passwort darf eine Länge zwischen 5 und 16 Zeichen haben. Für das Passwort ist die Eingabe von Buchstaben und Ziffern erlaubt.

5.

Weitere Informationen

Im Info-Menü sind weitere Informationen über den Turbolink IAD WLAN zu finden, welche vor allem für Service-Zwecke verwendet werden. Mit Klicken auf den Menüpunkt "Abmelden" verlassen Sie die Konfiguration des Gerätes. Sie können daraufhin Ihren Web-Browser schließen.

